



Мотор-барабаны небольшой и средней мощности для привода ленты конвейера – диаметр корпуса от 80 мм – до 216 мм



В современной индустрии растёт спрос на компактные, мощные агрегаты для привода ленты конвейеров, предназначенных для перемещения грузов с малым и средним весом, с максимальной надёжностью и минимальными затратами на обслуживание.

INTERROLL предлагает такие агрегаты для привода ленты конвейера – мотор-барабаны с диаметром корпуса от 80 мм до 216 мм и мощностью от 0,025 кВт до 1,10 кВт. Мотор-барабаны идеально подходят для применения в пищевой промышленности, автоматических, упаковочных, сортировочных, монтажных линиях, аэропортах, супермаркетах. Мотор-барабаны INTERROLL достаточно мощны и надёжны, не нуждаются в особом обслуживании и тем самым годами служат в вышеупомянутых областях.



Алюминиевые части мотор-барабанов INTERROLL делают их на 40% легче предыдущих моделей и аналогов. Новые материалы, используемые для изготовления внутреннего редуктора, боковых флянцев и статора, позволяют эксплуатировать мотор-барабаны в помещениях, не создавая шума – они почти безшумны, что очень важно в современной индустриальной среде. Исполнение из нержавеющей стали полностью отвечает строгим требованиям пищевой промышленности.

Герметичное уплотнение

Мотор-барабаны INTERROLL имеют хорошую внутреннюю защиту. Герметичная система уплотнения IP66/67 защищает подшипники, редуктор, мотор от влияния внешней среды. Мотор-барабан можно мыть водой под давлением во время работы конвейера.



Качественные материалы

Прочные материалы, компактный размер, современные производственные технологии и контроль обеспечивают высочайшие стандарты мотор-барабанов INTERROLL. Уменьшенные размеры коробки электроподключения увеличивают возможность использовать мотор-барабаны в очень узких линиях, эффективно используя помещение. Кабель удобно, без инструментов, подключается к коробке и мотор-барабан можно включить. У коробки электроподключения также внутренняя защита IP 66/67 – на неё не воздействуют солёная вода и другие агрессивные жидкости.

Эффективность

Встроенный редуктор прямо приводится на внешний корпус и этим КПД мотор-барабанов INTERROLL достигает 97%, что экономит электроэнергию. Центральная часть вращающегося корпуса немного выгнута наружу – во время работы мотор-барабана это не позволяет ленте конвейера сбегать с него.

Простая и быстрая установка

Установка мотор-барабанов INTERROLL очень проста, потому, что для этого не нужны никакие внешние части или детали – его надо только зафиксировать в монтажных скобах, уравнять и подключить кабель – готово! Никаких лишних работ. Мотор-барабаны более легки, чем традиционные конструкции с моторредукторами – это экономит средства при изготовлении рамы конвейера.



Практически без обслуживания

Мотор-барабаны INTERROLL работают и работают. Все их части защищены от износа и им практически не нужно обслуживание на протяжении всей их жизни. Только через каждые 10000 рабочих часов (± 5 лет) рекомендуется поменять масло. Масло действует как смазочный и охлаждающий материал. Для экстремальных условий эксплуатации предназначено лабиринтное уплотнение с заменяемой смазкой. Смазку закачивают через ниппели на концах вала.

У мотор-барабанов 80S и 113S масло залито на всю жизнь агрегатов

Все мотор-барабаны INTERROLL маркированы "CE", в соответствии с директивой 73/23/ЕЕС, касающейся электрооборудования.

На все мотор-барабаны INTERROLL гарантия 24 месяца.





Мотор-барабаны большой мощности для привода ленты конвейеров для насыпных грузов диаметр барабана от 216 мм до 800 мм



Надежная мощь

Повседневная транспортировка сотен тонн сыпучих и штучных грузов предъявляет самые высокие требования к человеку и технике. Только качественная, опробованная многолетней практикой техника может соответствовать этим требованиям. Уже более сорока пяти лет мотор-барабан JOKI немецкой фирмы RULMECA FAA доказывает свою надежность в качестве привода для ленточного транспортера. Будь то добыча угля в Германии или фосфатная установка в Сахаре, строительство дорог в южной Испании или гравийный карьер в Тайланде, щебнеочистительные машины для железных дорог или портовые установки для загрузки судов – мотор-барабан RULMECA делает свою работу круглосуточно и бесперебойно даже в экстремальных условиях

Для всех случаев

Компактная конструкция, высокий коэффициент полезного действия, экономичность и долговечность делают мотор-барабан RULMECA оптимальным приводом для конвейеров самого различного назначения. Благодаря своему сравнительно небольшому весу он наилучшим образом подходит для применения в мобильных конвейерных установках. Мотор-барабаны с диаметром до 800 мм и мощностью до 132 кВт транспортируют цемент, уголь, гравий, камни, руду или вторичные материалы, а также агрессивные химикаты и абразивные сыпучие грузы. Одним словом все – до 5000 тонн в час со скоростью до 20 км/час - в ненастье, в холод, в жару, в грязи и пыли.

Высококачественные материалы и строгий контроль

Высококачественные комплектующие и материалы, новейшие технологические процессы, минимальные допуски и управляемые компьютером контрольные установки гарантируют высокий стандарт качества мотор-барабана FAA. Высокая надежность мотор-барабанов обеспечивается строгой системой контроля завода-производителя. Все без исключения мотор-барабаны перед отправкой потребителю проходят пробную обкатку на испытательном стенде с тщательным измерением всех технических параметров и проверкой герметичности уплотнительных соединений корпуса. Гарантированный длительный срок службы мотор-барабанов обеспечен при соблюдении правил монтажа и эксплуатации согласно инструкциям фирмы-производителя.

Высокий коэффициент полезного действия

У мотор-барабана JOKI FAA встроенный в корпус барабана редуктор действует непосредственно на барабан. Благодаря этому достигается коэффициент полезного действия до 97 % - рекордная величина. Это экономит электроэнергию и делает привод экономичным. К тому же бочкообразное исполнение барабана обеспечивает хорошую центровку ленты.

Герметичность конструкции и защита от коррозии

Привод встроен в свободное внутреннее пространство барабана и тем самым полностью закрыт от внешних воздействий. Он работает в масляной ванне. Надежная система уплотнений валов предохраняет мотор, редуктор и подшипники от проникновения воды и мелкодисперсной пыли и препятствует вытеканию масла наружу. Герметичность конструкции имеет степень защиты IP 67. Стальной корпус, торцевые крышки барабана, защитные крышки подшипников и клеммная коробка окрашены желтым лаком, что препятствует появлению коррозии.

Перегревание невозможно

Для того, чтобы встроенный внутри барабана трехфазный асинхронный электродвигатель даже при максимальных нагрузках оставался невредимым, встроенные в обмотки термовыключатели осуществляют контроль за рабочей температурой. При перегреве двигателя автоматически прерывается подача тока. Стандартное исполнение - изоляция по классу "F". По желанию потребителя может быть применена изоляция класса "H" (IEC стандарт 34/VDE 0530). Двигатель рассчитан на стартовый момент в 200% к номинальному, что обеспечивает надежный пуск под полной нагрузкой.

Быстрый и простой монтаж

Монтаж мотор-барабана не представляет никаких трудностей, так как отсутствуют такие наружные компоненты традиционного привода, как цепи, ремни, звездочки или упорные подшипники. Просто нужно установить две опоры, выровнять, прочно закрепить мотор-барабан в раме конвейера и присоединить кабель. Монтаж осуществляется в два раза быстрее, чем при установке традиционного привода.

Практически без обслуживания

Мотор-барабан предназначен для длительной бесперебойной работы. Он не имеет быстроизнашивающихся деталей и практически не требует ухода. Смена масла впервые производится через 10000 машиночасов. Это означает, что при эксплуатации в односменном режиме по 5 дней в неделю замена масла потребует только через пять лет. Через 2000 машиночасов после пуска мотор-барабана в эксплуатацию рекомендуется вывернуть маслоспускные пробки, оснащенные магнитами, для очистки их от возможно налипшей мельчайшей стальной пыли.

Богатый выбор опций

По заказу потребителя мотор-барабаны FAA могут дополнительно оснащаться гладким и профильным, полным или частичным резиновым покрытием корпуса, встроенным блокиратором обратного хода, встроенным электромагнитным тормозом или наружным валом для внешнего механического тормоза, иметь специальное нержавеющее исполнение корпуса и торцевых крышек, а также нержавеющие защитные крышки подшипников с возобновляемой смазкой через лабиринтные уплотнения для специальных случаев использования

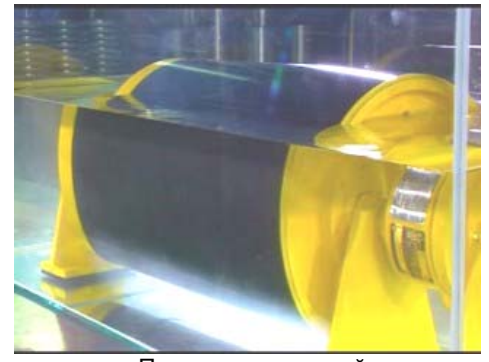
Безопасность с самого начала

Так как у мотор-барабана RULMECA только одна подвижная часть – вращающийся корпус, он удовлетворяет высоким требованиям безопасности обслуживающего персонала. Компетентность и опыт Мотор-барабаны RULMECA выпускаются в городе Ашерслебене - центре калийного и бурогоугольного производства земли Саксония-Анхальт, Германия. Здесь знают, что требуется непосредственно на месте эксплуатации. Это опыт, который окупает себя. Фирма RULMECA FAA – крупнейший в мире производитель мотор-барабанов для ленточных конвейеров, обладающий ноу-хау, которое устояло после перестройки и многократно укрепило свои позиции на мировом рынке двигательно-приводной техники. Мотор-барабаны RULMECA используются:

- для процессов подачи, обогащения, дробления, просеивания, дозирования, взвешивания и смешивания
- в гравийных карьерах, в горной добыче, каменоломнях, на электростанциях
- в установках рисайклинга
- в химической промышленности
- при производстве цемента и удобрений
- в дорожном строительстве
- в сельском хозяйстве
- в транспортёрах для перемещения ручной клади и багажа в аэропортах и т.д.

Все из одних рук

Наряду с мотор-барабанами RULMECA предлагает оборотные и натяжные барабаны, а также крепёжные кронштейны. Комплексная программа для конвейеров. Прочно и надёжно. По всему миру.



Проверка под водой



Агрегат идеально применим в мобильных конвейерах

Почему мотор-барабаны?

- **Специальная конструкция –**

Мотор-барабаны специально сконструированы агрегаты для привода ленты конвейера для перемещения соответствующих материалов;

- **Полностью закрытый –**

Электромотор, редуктор и подшипники полностью закапсулированы внутри барабана. Внутренняя защита мотор-барабана IP66/67 защищает внутренние части от внешнего воздействия – воды, пыли, грязи, химикалиев, масел и т.д. На заводе INTERROLL мотор-барабаны проверяются в течении 30 минут под водой на глубине 1 метра, но мотор-барабаны не предназначены для работы под водой;

- **Безопасность –**

Мотор-барабаны INTERROLL являются самыми безопасными агрегатами для привода ленты конвейера потому, что его привод полностью закрыт и его вал неподвижен. Единственная вращающаяся часть это барабан.

- **Экономия места –**

Благодаря тому, что мотор и привод встроены во внутрь мотор-барабана, тот занимает гораздо меньше места, чем агрегаты с внешним приводом. Не нужны дополнительные расходы на цепи, ремни, сцепления, подшипники, усиление опорной конструкции и специальное ограждение;

- **Небольшие расходы на установку –**

Благодаря тому, что устанавливая мотор-барабаны не нужны никакие дополнительные элементы, установка является очень простой. Всё, что необходимо это две монтажные скобы, уравнивание агрегата и подключение кабеля. Очень часто мотор-барабаны INTERROLL являются более дешёвым решением, чем агрегаты с внешним приводом, потому, что никакие вышеупомянутые элементы не нужны;



- **Практически без обслуживания –**

Ещё одна выгода, которую получает пользователь мотор-барабанов – безуходная эксплуатация агрегатов. У мотор-барабанов нет внешних изнашиваемых деталей. Смену масла внутри барабана рекомендуется проводить только через каждые 10000 рабочих часов – ± 5 лет. Для экстремальных условий эксплуатации доступны смазываемые лабиринтные уплотнения;

- **Непревзойдённая эффективность –**

Вращающаяся часть мотор-барабана приводится прямо внутренним редуктором, достигая КПД 97%, потому, меньше потерь от трения. В результате экономится расход электроэнергии, что делает мотор-барабаны INTERROLL самыми экономичными на рынке. Центральная часть рабочей поверхности барабана немного выгнута наружу, что позволяет центровать ленту конвейера;

- **Чистота –**

Так как у мотор-барабанов полностью закрытая конструкция, они не пачкают и никак не влияют продукты питания или или другие материалы, которые при перемещении должны быть чистыми;

- **Малый вес и его распределение –**

Часто мотор-барабаны INTERROLL более легки, чем агрегаты с внешним приводом. Вес мотор-барабана равномерно распределяется на раме конвейера и благодаря этому снижаются расходы на изготовление рамы;

- **Эстетический вид –**

Если мотор-барабан установлен правильно, он всегда выглядит хорошо. Благодаря компактным размерам и гладким линиям, часто мотор-барабаны INTERROLL не видимы, потому, что они скрыты от взгляда рамой конвейера и лентой;

- **Тихий ход –**

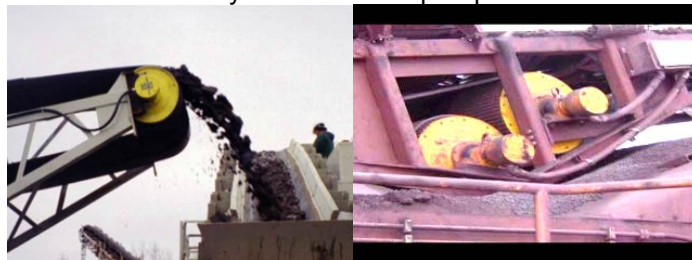
Закрытая конструкция и материалы шестерней мотор-барабанов INTERROLL, позволяют эксплуатировать агрегаты в помещениях, не создавая шума – они почти неслышны, что является очень важным фактором в современной индустриальной среде;

- **Гарантия 24 месяца.**

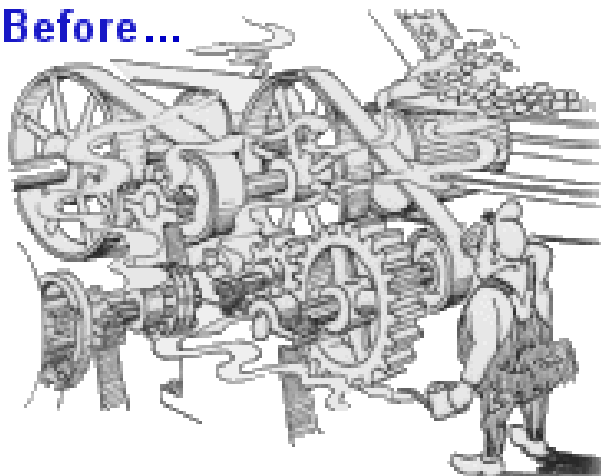
До установки мотор-барабана



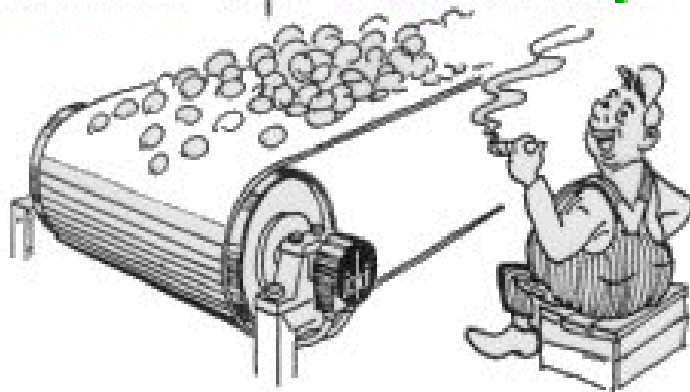
После установки мотор-барабана



Before...



After: **30k Motorized Pulley**



Исполнение стандартных мотор-барабанов INTERROLL и RULMECA

- Целевое назначение - Мотор-барабаны INTERROLL и RULMECA - специально сконструированы агрегаты для привода ленты конвейера для перемещения соответствующих материалов;
- Внешняя капсула из лёгкого сплава, немного выпуклой формы для центровки ленты конвейера, поверхность обработана и покрыта воском против ржавения Castrol Aquasafe 40;
- Электромотор изготовлен согласно IEC 34-1 (EN60034-1), (VDE 0530);
- Защита обмоток электромотора класса F, согласно IEC 34-1 (EN60034-1), (VDE 0530);
- Соответствие стандартному вольтажу большинства стран;
- Допуск стандартного вольтажа $\pm 10\%$, согласно IEC 38;
- Агрегат заполнен маслом на заводе изготовителя на 10000 часов работы;
- Степень внутренней защиты капсулы IP66/67 (EN60034-1 и EN60034-5). На заводах INTERROLL и RULMECA мотор-барабаны проверяются в течении 30 минут под водой на глубине 1 метра;
- Мотор-барабаны INTERROLL и RULMECA изготавливаются согласно директивам Евросовета. Мотор-барабаны маркируются знаком CE согласно Директиве 73/23/ЕЕС, касающейся электрооборудования и Директиве EMC-89/336ЕЕС, касающейся электромагнитной совместимости.
- Мотор-барабаны INTERROLL и RULMECA поставляются с таблицей технических данных на корпусе агрегата и содержащей информацию о масле внутри его, также прилагается инструкция по электроподключению, монтажу и обслуживанию и гарантией изготовителя;
- Главные заводы-изготовители INTERROLL и RULMECA и их поставщики работают по стандартам качества ISO 9001 или ISO 9002/ BS5750 и, если необходимо, те имеют CSA подтверждение (Canadian Standards Association Approval) или UL признание (Underwriters Laboratories in the USA recognition).